



Fietsersbond



Marien Vermeer

9 februari 2018

Ruimte voor de fiets

1 Fietsstadverkiezing 2018: hoe staat de stad ervoor?

2 Successen en waarderingen

3 Netwerk Delft

4 Hoe beïnvloeden we de keuze voor de fiets

5 Verbindingen met de regio

6 Stellingen en discussie



Binnenstad autoluw: Parkeergarages aan de randen en iedereen komt met de fiets



De TU groeit als kool: volle stallingen, drukte op routes naar de TU, problemen Zeeheldenbuurt



Stationsstalling



Verkeerslichten Rotterdamseweg

De keerzijde van het succes: veel meer fietsen, dat vraagt om andere en betere oplossingen

- Fietsroutes kunnen de drukte niet goed aan
- Stallingsruimte tekort
- Er komt meer ander vervoer: scooters, bezorgdiensten, scootmobielen
- Fietsers en voetgangers (en auto's) zitten elkaar in de weg





Delft niet in top 50

Waardering fietsers:

Stress door drukte en conflicten

Hindernissen: gedrag en werkzaamheden

Fietsdiefstal

Objectieve factoren:

Er wordt veel gefietst

Gaten in het netwerk: omrijden

Onderhoud scoort relatief laag





Waardering fietsers (1)

Drukke:

Gemengd verkeer voelt niet prettig

Parkeren/laden en lossen op fietsstroken

Conflicten voetgangers en fietsers

Stressvol op drukke punten

Breedte fietspaden en fietsstroken

Snelheidsverschillen





Waardering fietsers (2)

Diefstal: Delft voert de lijst aan....

**Omfietsen: door werkzaamheden,
maar ook door ontbrekende delen van het
netwerk**



De maatschappij verandert snel:

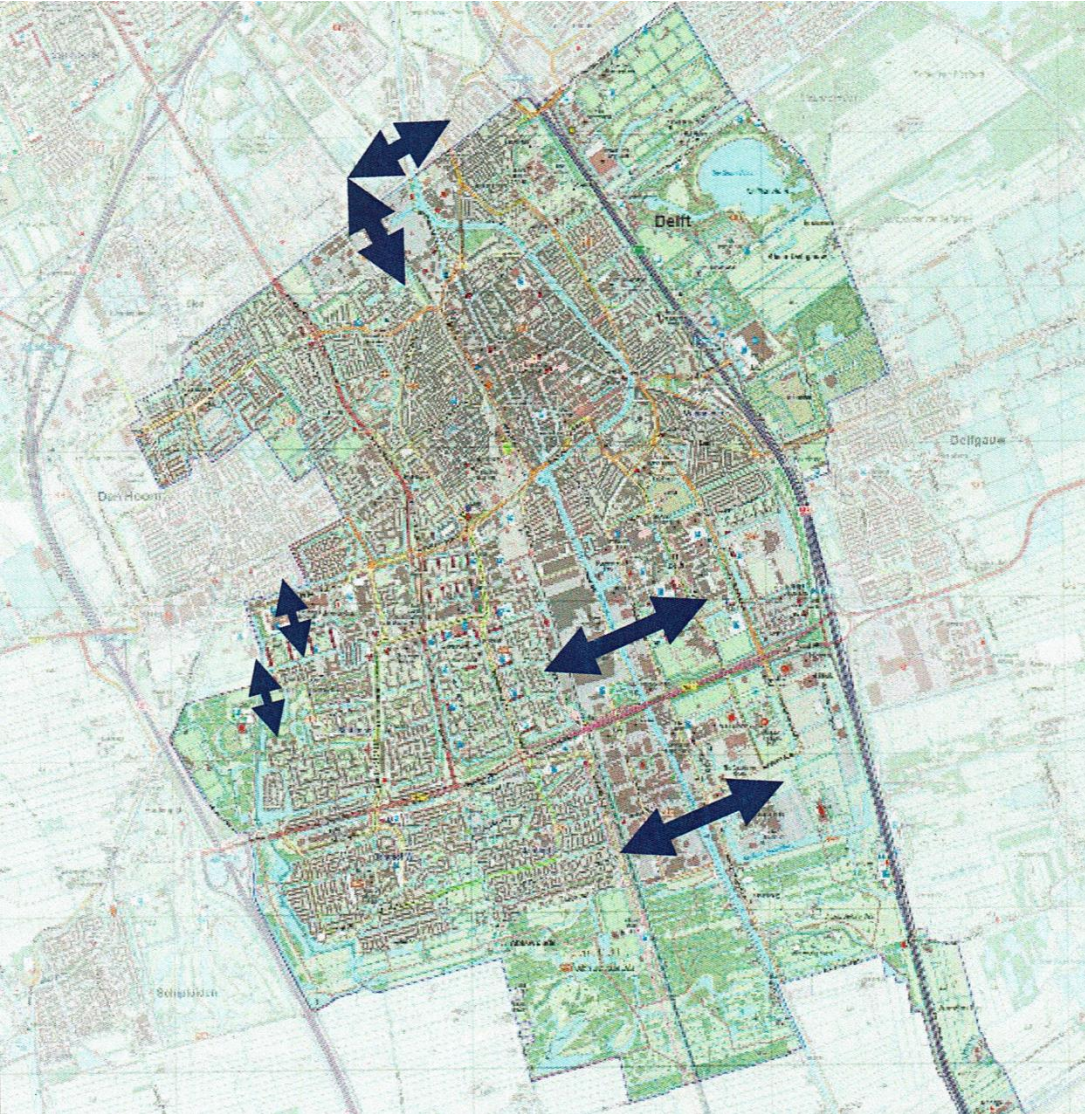
- Meer ouderen wonen langer thuis: groei scootmobielen van 250.000 naar 600.000
- Globalisering zet door: toename vrachtvervoer en (snel)wegen slibben verder dicht
- Opkomst en groei e-bikes en speed-pedelecs
- ‘Nieuwe’ oplossingen: vouwfiets, OV-fiets, deelfiets, leasefiets, bakfiets, bezorgfiets, kinderopvangfiets
- Ontwikkeling zelfrijdende auto's
- Van fossiel naar elektrisch....
- Bestellingen op internet worden thuisbezorgd
- Opkomst deelauto's



Tijd voor nieuwe plannen



Gaten in het fietsnetwerk dichten (stond ook al in het LVVP 2005)



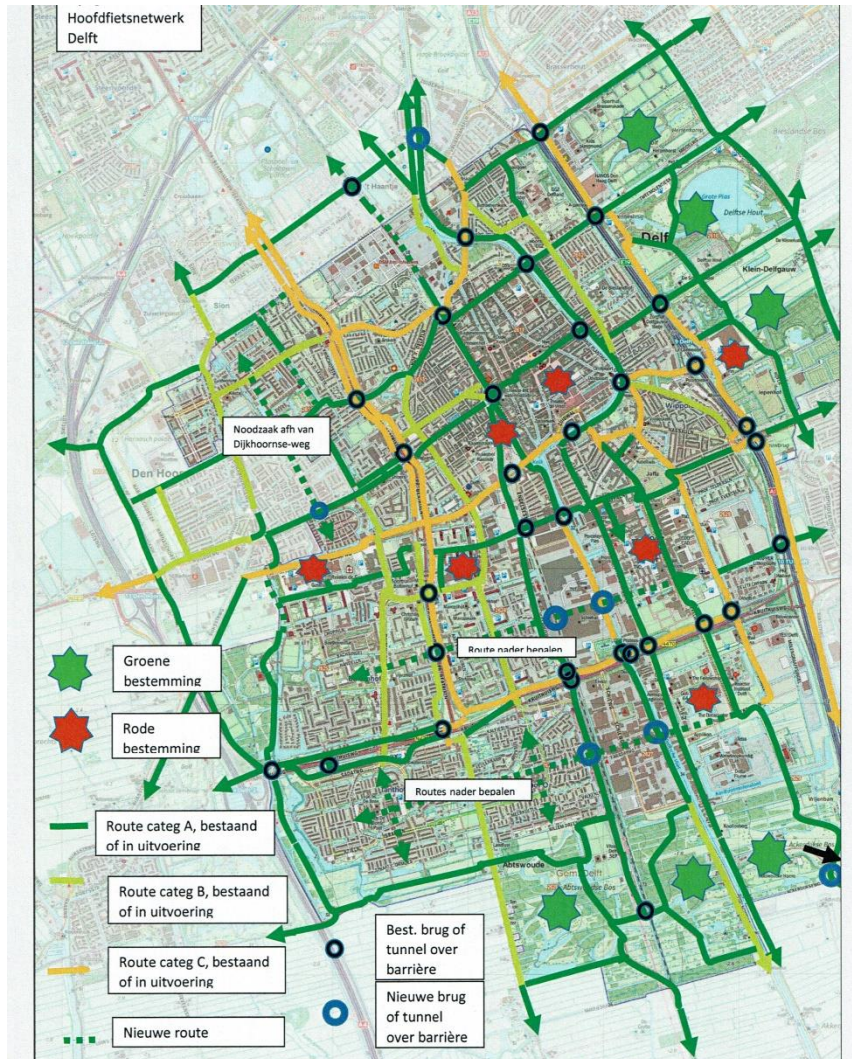
- **Bouw Gelatinebrug en verbinden met het netwerk**
- **Gelatinetunnel onder spoor**
- **Ook Faradaybrug en – tunnel**
- **Route naar Rijswijk langs het spoor (DSM)**
- **Westzijde Delft – Den Hoorn**
- **Regio: brug bij Pasgeld**

Bevorderen fietsgebruik

- **Maak groene routes: schone lucht**
- **Maak routes veilig, maar zonder veel verkeerslichten**
- **Verbind bestemmingen**
- **Maak de routes comfortabel: asfalt**
- **Veilig: gebruik kleur rood consequent**
- **Slecht ook de oude en nieuwe barrières**
- **Gebruik wel bestaande infrastructuur**
- **Maak gebruik van sociale controle**



Voorbeeld nieuw routenetwerk

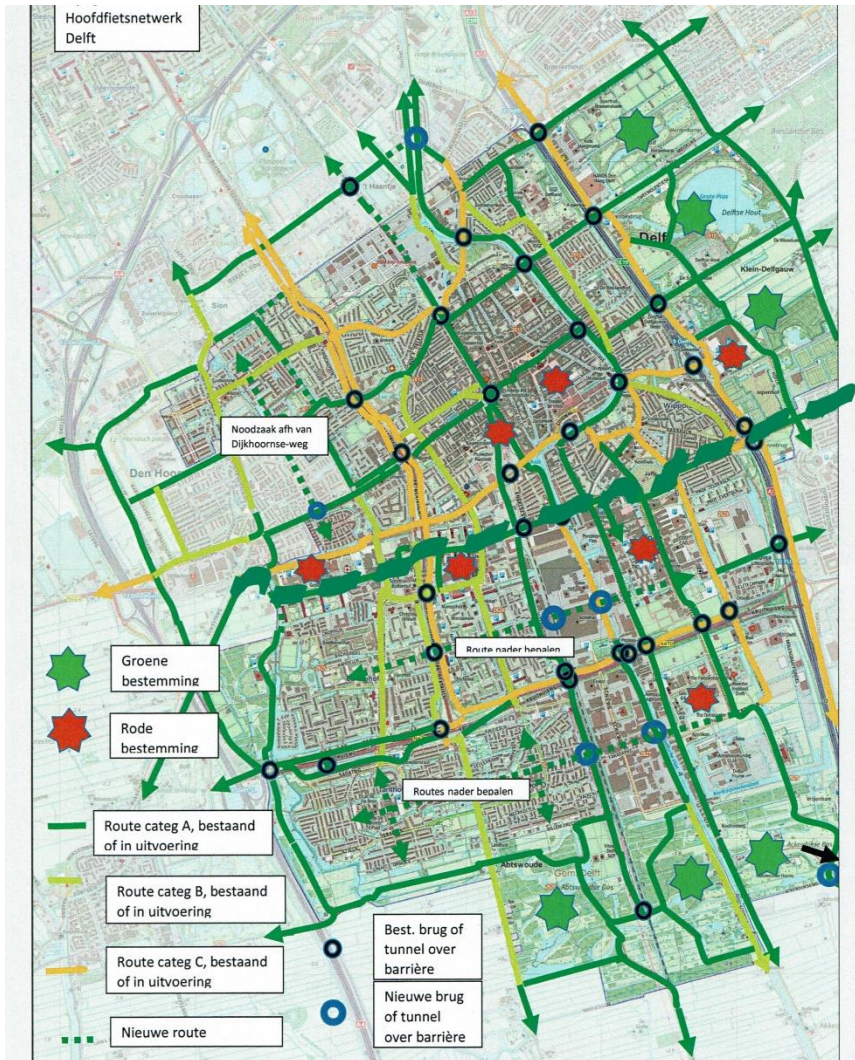


Voorbeeld potentiële groene route

- Kon. Emmalaan – Chr. Huygensweg – Jaffalaan – Abtswoudsepad – Abtswoudsebrug – Mercuriusweg – Poptahof zuid – (ontbrekende brug over Pr. Beatrixlaan) - Glenn Millerstraat – Bartokpad – Brahmslaan
- Vormt een verbinding (Delfgauw) - TU – In de Hoven – ziekenhuis – (Midden Delfland / Westland)
- Alternatief voor Zoefroute (veel vuile lucht, veel verkeerslichten)



Alternatief voor Zoefroute



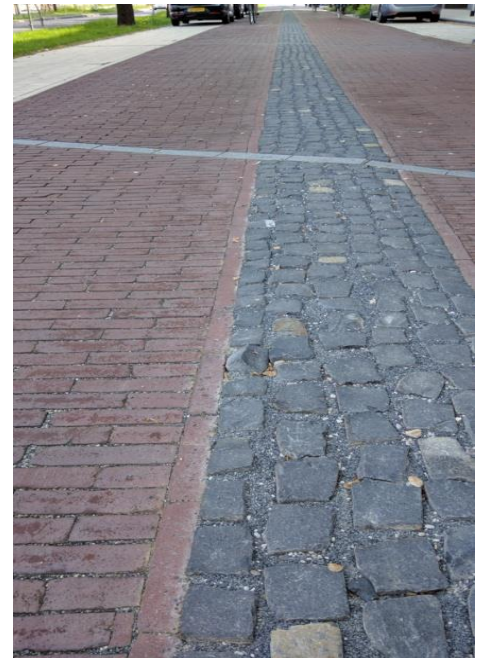
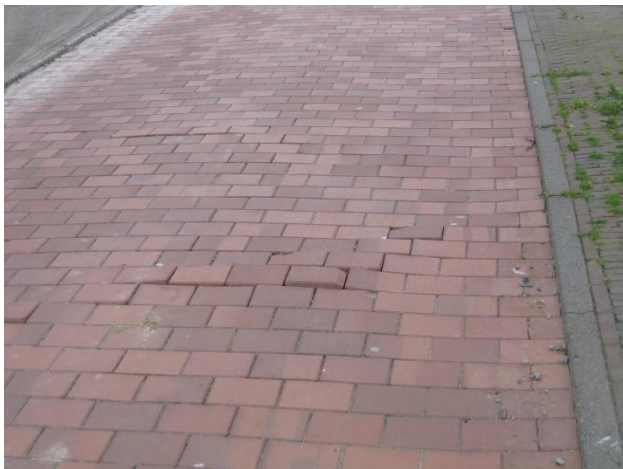
Veiligheid en doorstroming

- Lang wachten leidt tot meer door rood licht rijden
- Verbreden opstelruimte voor verkeerslichten
- Vaker groen in een cyclus
- Langer groen bij groot aanbod
- Eerder groen bij regen
- Een slimme oplossing kan ook doorstroming auto's bevorderen



Veilige en comfortabele fietspaden met voldoende capaciteit

- **Verbreed fietspaden en fietsstroken waar mogelijk**
- **Gebruik rood asfalt, goed gefundeerd**
- **Vermijd steile hellingen**
- **Breng verlichting en goede belijning aan**
- **Ontwerp met sociale veiligheid**



Stallen: nog ontoereikend

- Stationsstallingen in weekend overvol. Is 10.000 plaatsen wel genoeg?
- In Binnenstad begin van beleid: het moet beter



Beestenmarkt en Breestraat

Beheren en beheersen

- Gedrag beïnvloeden
- Handhaven weesfietsen
- Bewegwijzering
- Route-informatie
- Straatnaamaanduidingen



Verbindingen met de Regio

Pijnacker-Nootdorp

- Het Virulypad zal worden vernieuwd; het is nu te smal voor de vele verschillende gebruikers.
- De Ijsmeestertunnel zal beter gebruikt worden als Delft de route doortrekt naar de Buitenhof.

De Regio

Midden Delfland

- **Belangrijk voor recreatief fietsen.**
- **Bij de ontwikkeling van woningbouwplannen hebben Delft en Midden Delfland geen rekening gehouden met elkaar. En zeker geen rekening gehouden met fietsroutes.**
- **De Zoefroute in Den Hoorn: 4 maal op een knopje drukken om de hoofdstroom van auto's over te steken.**



De Regio

Rijswijk

- **Maakt fietsstraten aan beide zijden van de vliet, maar plannen voor goede aansluitingen in Delft ontbreken nog.**
- **Rijswijk-Buiten wordt door Delftenaren ontdekt als woongebied; dus dan ook goede fietsverbindingen maken met Delft.**
- **Sinds het uit de vaart nemen van de pont bij Pasgeld is er een groot gat in het netwerk bijgekomen.**



Stellingen

- 1. Voor een goed fietsklimaat in Delft zijn flinke investeringen nodig.**
- 2. Als je goed zorgt voor de fiets ontstaat er ruimte voor noodzakelijk verkeer.**
- 3. Als je van kolen, olie en gas af wil, moet je ernstig ingrijpen in de mobiliteit; de fiets is één van de sleutels.**
- 4. De TU kan ons helpen met het vinden van goede en slimme oplossingen.**

